



Corrigé épisode 6

ALLONS À BOUCHERVILLE!

Durée d'écoute :
10 minutes

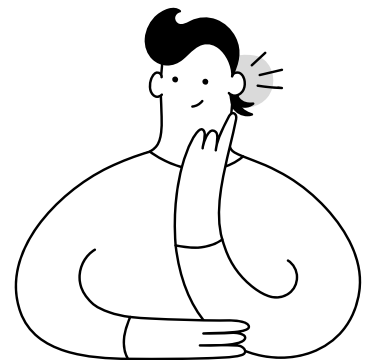
Durée de
l'activité :
30 à 60 minutes

Le thème principal :

Cet épisode raconte différents modes de transport qui ont marqué l'histoire de Boucherville au 19^e siècle et début des années 1900.

ACTIVITÉ 1

L'OREILLE ATTENTIVE



Q1 : Quel est le son que l'animatrice t'invite à écouter au début de l'épisode?

R : Un petit avion (1:07).

Q2 : Pourquoi est-il associé à l'histoire de Boucherville?

- a) Pour raconter que beaucoup d'avions survolaient Boucherville.
- b) Pour évoquer qu'il avait une usine de fabrication d'avions.
- c) Pour rappeler qu'il y avait une piste d'atterrissage sur l'île Grosbois.

Q3 : Quels autres sons as-tu entendus?

R : Une porte (0:05), des chevaux (3:25), des patins à glace (4:38), un vent d'hiver (6:20), un klaxon de vieille voiture (7:05), un train (8:23), un camion qui recule (9:40).

ACTIVITÉ 2

LES 5 QUESTIONS DES CURIEUX ET CURIEUSES



Q4 : Qu'est-ce qu'une barque à chevaux (aussi appelée barque à manège)?

R : C'était une sorte de gros radeau sur lequel on pouvait trouver jusqu'à dix chevaux.

Pour en apprendre plus : Les chevaux étaient attachés autour d'un axe central et ils tournaient en rond, ce qui actionnait une grande roue sur laquelle étaient fixées des pales, des sortes de grandes rames. On les appelait donc des barques à chevaux, mais aussi des barques à manège, parce que des chevaux qui tournent en rond, cela rappelle un carrousel.

Q5 : Qu'est-ce qu'un pont de glace?

R : C'est un chemin construit sur l'eau gelée permettant de traverser un cours d'eau l'hiver.

Pour en apprendre plus : L'hiver, l'eau du fleuve Saint-Laurent gèle. C'est de moins en moins le cas aujourd'hui, à cause du réchauffement planétaire, mais, autrefois, les gens pouvaient traverser le fleuve gelé sur un sentier balisé. C'est ce qu'on appelle alors un « pont de glace ». Il était possible de traverser à pied, en carriole (un traîneau tiré par des chevaux). Les ponts de glace étaient tellement solides que les habitants pouvaient amener avec eux des matériaux de construction comme du bois, des pierres et des briques.

Q6 : Qu'est-ce qu'on appelait un omnibus?

R : C'était un autobus chaussé... de patins, qui était tiré par des chevaux.

Pour en apprendre plus : Dans la première moitié des années 1900, l'omnibus partait trois fois par jour de l'Hôtel de Boucherville pour se rendre à Montréal. Le prix du billet? 50 sous... Et 50 sous, à cette époque, c'était beaucoup : l'équivalent de deux heures de travail.

Q7 : Qu'est-ce que monsieur Jacques de Lesseps a inauguré en 1910?

R : La première piste d'atterrissage pour les avions.

Q8 : Qu'est-ce qu'une hydrobase?

R : Une hydrobase, c'est un plan d'eau où peuvent venir se poser les hydravions.

Pour en apprendre plus : En 1935, Boucherville est choisie pour accueillir la première hydrobase internationale du Canada. Si on pense que le premier aéroport à Montréal a ouvert en 1941, on peut dire que Boucherville était bien en avance!

ACTIVITÉ 3

D'HIER AUJOURD'HUI

Q9 : En quelle année le pont-tunnel Louis-Hippolyte-La Fontaine a-t-il été inauguré?

R : En 1967.

Q10 : Au coin de la rue Pierre-Boucher et du boulevard du Fort-Saint-Louis, quel mode de transport était-il possible de prendre autrefois pour se rendre à Montréal ou à Sorel?

- a) L'omnibus.
- b) L'autobus.
- c) Le train.**

Pour en apprendre plus : À la fin des années 1800, une compagnie ferroviaire offrait le trajet Montréal-Sorel et s'arrêtait à Boucherville. Au début, il n'y avait même pas de gare, les passagers devaient donc attendre le train dehors, beau temps mauvais temps. Il leur a fallu attendre encore quelques années pour qu'une gare soit construite.

ACTIVITÉ 4

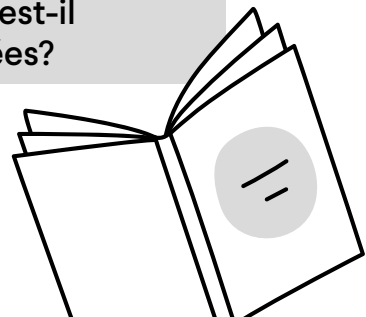
DÉCOUVRIR TA VILLE

Q11 : Comment appelle-t-on le bateau qui fait régulièrement la traversée du fleuve Saint-Laurent entre Boucherville et les îles de Boucherville?

R : La navette fluviale.

Q12 : Quel moyen de transport facile, de plus en plus populaire, est-il possible de pratiquer à Boucherville grâce à ses pistes aménagées?

R : Le vélo sur les pistes cyclables.



ACTIVITÉ 5

LE JEU

Encerle les mots de la liste (ils peuvent être horizontaux, verticaux, en diagonale, de droite à gauche ou de bas en haut!) À la fin, il te restera les lettres du mot mystère...

T	E	S	I	B	A	T	E	A	U	E	V
C	R	E	R	U	T	I	O	V	U	E	P
A	T	A	B	E	T	L	A	H	L	A	I
R	I	N	I	G	E	A	Y	O	T	L	S
R	R	M	A	N	R	D	A	I	E	E	T
I	E	A	P	V	R	O	N	S	T	G	E
O	I	R	N	A	I	S	S	L	E	I	C
L	L	K	V	O	S	R	T	B	Q	E	A
E	I	I	S	U	S	S	R	N	O	N	L
S	O	S	E	R	A	G	E	A	O	I	G
N	V	P	L	A	G	E	V	E	I	P	S
B	O	U	C	H	E	R	V	I	L	L	E



ARRIVANT
ATTERRISSAGE
BATEAU
BISE
BOUCHERVILLE
CARRIOLES
CIEL
ÉTÉ

GARES
GLACE
GROSBOIS
HALTE
HUE
HYDRAVION
ILES
IMPASSE

LAD
NEIGE
PATINS
PISTE
PLAGE
PONTS
RAIL
SKI

SONAR
TRAIN
VELO
VERT
VOILIER
VOITURE

Mot-mystère :

B A R Q U E