



Corrigé épisode 4

LE SINISTRE DE 1843

Durée d'écoute :
10 minutes

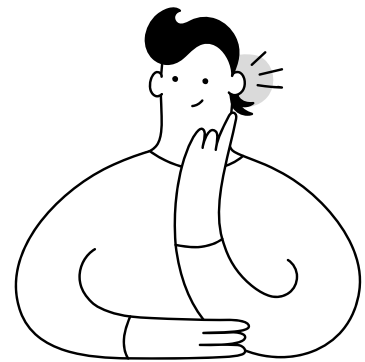
Durée de l'activité :
30 à 60 minutes

Le thème principal :

L'incendie du 20 juin 1843, qui a détruit presque tout le village de Boucherville, les efforts des pompiers lors de cet événement et l'entraide.

ACTIVITÉ 1

L'OREILLE ATTENTIVE



Q1 : Quel est le son que l'animatrice t'invite à écouter au début de l'épisode?

R : Du feu ou un incendie (1:11).

Q2 : Pourquoi est-il associé à l'histoire de Boucherville?

- a)** Pour raconter le feu du village de Boucherville (1843).
- b)** Pour rappeler le feu de l'église Sainte-Famille.
- c)** Pour expliquer le fonctionnement des bateaux à vapeur.

Q3 : Quels autres sons as-tu entendus?

R : Des pas (0:05), une porte (0:08), une allumette (1:52), des bruits d'eau (3:30), une sirène de camion de pompier (5:14), un plouf dans l'eau (6:16), des cloches d'église (8:15), des applaudissements (8:52).

LES 5

QUESTIONS DES CURIEUX ET CURIEUSES



Q4 : Comment l'incendie du 20 juin 1843 a-t-il commencé?

R : Une étincelle a remonté la cheminée d'un bateau à vapeur et, portée par le vent, a déclenché un incendie sur le toit d'une grange à proximité. Le feu s'est ensuite propagé au reste du village.

Q5 : Combien de maisons y avait-il dans le village de Boucherville en 1843?

R : Environ une centaine.

Pour en apprendre plus : Il y avait aussi deux écoles, une église et différents petits commerces, dont un magasin général où on trouvait un peu de tout, comme dans un dépanneur aujourd'hui.

Q6 : Qu'est-ce qui ne fait **PAS** partie des raisons pour lesquelles les maisons de Boucherville ont presque toutes brûlé?

- a) Les maisons étaient majoritairement construites en bois.
- b) Beaucoup de maisons étaient faites de carton.**
- c) Il n'y avait pas de camions de pompiers.
- d) Il n'y avait pas de boyaux d'arrosage.

Q7 : Comment a-t-on tenté d'éteindre l'incendie?

R : Les gens ont fait la file, à partir du bord de l'eau, avec des seaux. Ils se passaient les seaux remplis d'eau jusqu'aux maisons en flammes. On raconte que les seaux étaient souvent accrochés aux remises ou sur les clôtures en bois; plusieurs seaux ont aussi brûlé dans le feu.


Les pompiers étaient bénévoles (sans salaire) et sans équipement comparable à celui qu'ils ont aujourd'hui.

Q8 : Qu'est-ce que le maire de Montréal et Louis-Hippolyte La Fontaine ont apporté aux sinistrés le lendemain de l'incendie?

R : Comme dans beaucoup de tragédies, la générosité et la bonté des gens se font voir. Le maire de Montréal et le premier ministre du Canada-Est Louis-Hippolyte La Fontaine, qui est natif de Boucherville, vont dès le lendemain apporter de la nourriture, de la farine, du lait, du pain et une tonne de morue séchée!

ACTIVITÉ 3

D'HIER À AUJOURD'HUI



Q9 : Que peut-on remarquer lorsqu'on observe l'église Sainte-Famille dans le Vieux-Boucherville?

R : Si vous regardez la façade, vous remarquerez une ligne de démarcation dans la pierre. On peut donc voir à partir de quel endroit le mur a été reconstruit. Observez bien la façade la prochaine fois que vous y serez!

Q10 : Comment les pompiers travaillent-ils de nos jours?

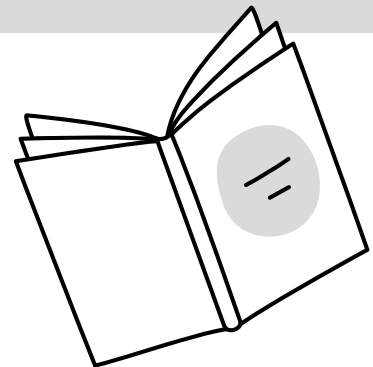
R : Casernes, camions, boyaux, échelles, oxygène, formation, entraînement, équipement protecteur, etc.

ACTIVITÉ 4

DÉCOUVRIR TA VILLE

Q11 : Quel bâtiment important de Boucherville porte le nom de Montarville Boucher de La Bruère ?

- a) L'hôtel de ville de Boucherville.
- b) La bibliothèque de Boucherville.**
- c) L'hôtel de Boucherville.
- d) La boucherie de Boucherville.



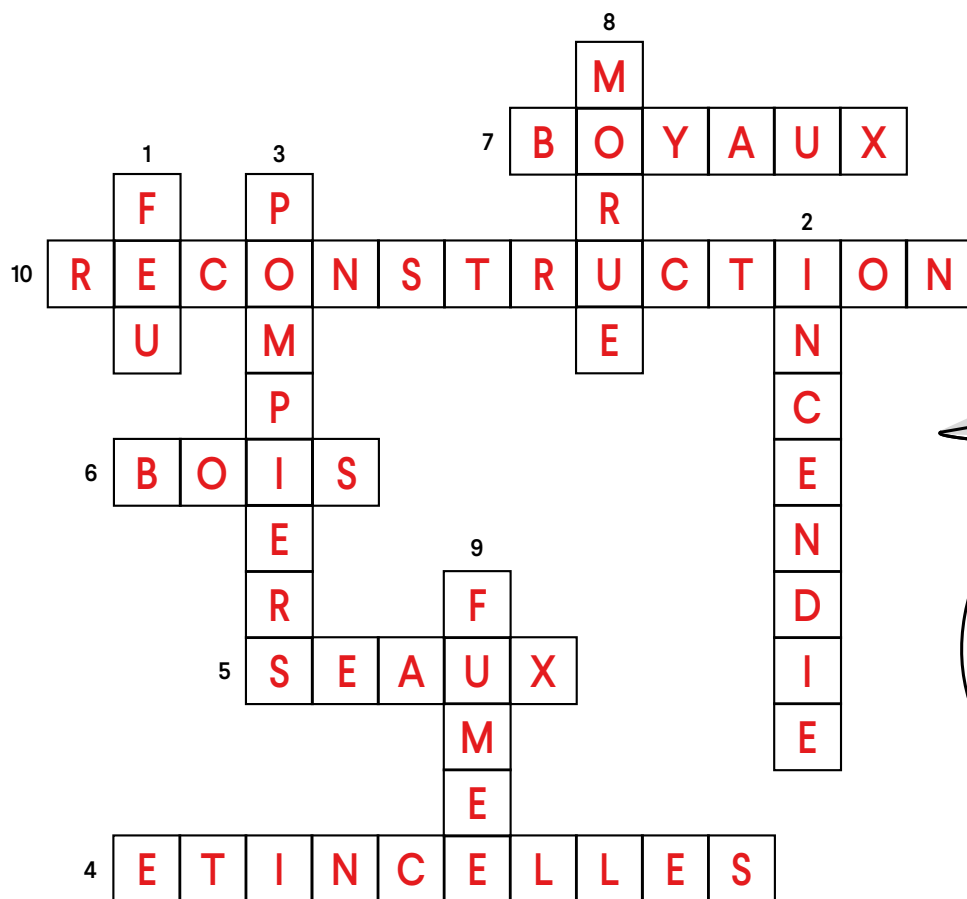
Pour en apprendre plus : Qui était Montarville Boucher de La Bruère?

Montarville Boucher de La Bruère (1867-1943) était un descendant de Pierre Boucher, le fondateur de Boucherville. Il a débuté sa carrière dans le journalisme et s'est ensuite illustré dans les domaines de l'histoire et de l'archivistique. Il a permis la sauvegarde d'une importante collection d'archives.

ACTIVITÉ 5

LE JEU

À la suite de l'écoute du balado, remplis cette grille de mots entrecroisés.



- | | |
|---|---|
| <p>1 C'est le son thème de cet épisode.</p> <p>2 C'est ce qui est arrivé à Boucherville en 1843.</p> <p>3 Personnes chargées de combattre des incendies.</p> <p>4 C'est ce qui a causé l'incendie de Boucherville.</p> <p>5 Récipients qui servent à transporter de l'eau, comme le 20 juin 1843 à Boucherville.</p> | <p>6 On peut le couper, en faire des maisons ou du papier.</p> <p>7 Longs tuyaux permettant à une pompe d'apporter de l'eau à distance.</p> <p>8 Variété de poisson que le premier ministre Louis-Hippolyte La Fontaine a apporté dès le lendemain du feu de 1843.</p> <p>9 On peut la voir de loin lorsqu'il y a un feu.</p> <p>10 Action de reconstruire ce qui a été détruit.</p> |
|---|---|