



Corrigé épisode 2

CONSTRUIRE UN VILLAGE

Durée d'écoute :
10 minutes

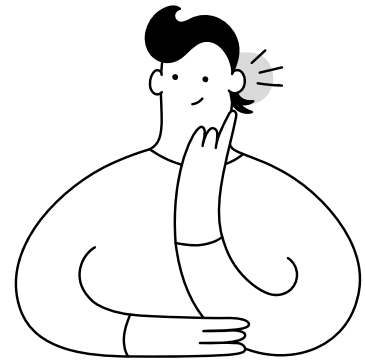
Durée de l'activité :
30 à 60 minutes

Le thème principal :

On découvre comment les premières maisons et le village de Boucherville se sont construits. On en apprend aussi sur les premiers métiers essentiels en Nouvelle-France.

ACTIVITÉ 1

L'OREILLE ATTENTIVE



Q1 : Quels sont les sons que l'animatrice t'invite à écouter au début de l'épisode?

R : Des coups de hache et un arbre qui tombe (1:14).

Q2 : Pourquoi sont-ils associés à l'histoire de Boucherville?

- a)** Pour rappeler que le bois était essentiel pour construire les premières maisons.
- b)** Pour indiquer qu'on avait besoin de bois pour fabriquer du papier.
- c)** Pour raconter qu'un célèbre bûcheron a habité Boucherville.

Q3 : Quels autres sons as-tu entendus?

R : Des pas (0:06), une porte (0:09), une scie (1:54), des pas de soldats (3:37), tic-tac (6:38), un feu (8:33), une chaise berçante qui craque (9:57), toc toc toc (12:08).

ACTIVITÉ 2

LES 5 QUESTIONS DES CURIEUX ET CURIEUSES



Q4 : À qui devons-nous le nom de Boucherville?

R : Pierre Boucher.

Pour en apprendre plus : C'est en 1667 que Pierre Boucher arrive dans la seigneurie des îles-Percées et c'est lui qui va rapidement renommer la seigneurie à son nom : Boucherville.

Q5 : Quels métiers essentiels au développement du village l'animatrice Frede a-t-elle nommés dans cet épisode?

R : Charpentier, serrurier, armurier, cordonnier, tailleur, tisserand (qui fabrique des tissus) et soldats envoyés en Nouvelle-France pour protéger le territoire (le régiment de Carignan-Salières).

Q6 : Pourquoi utilisait-on le bois pour construire les premières maisons?

R : C'est la matière première qu'on trouvait en quantité importante.

Pour en apprendre plus : Les premiers habitants de Boucherville vont utiliser le bois qu'ils trouvent en défrichant le territoire pour se construire des maisons assez simples. On appelle même aujourd'hui ces premières constructions des abris-cabanes.

Q7 : Qu'est-ce qu'un fournil?

- a) Un endroit où on garde un four (pour faire du pain, par exemple).**
- b) Un endroit où on garde des animaux.**
- c) Un endroit où on trouve beaucoup de fourmis.**

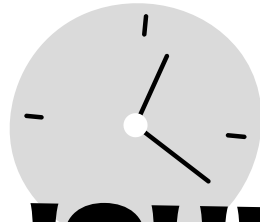
Q8 : Un élément de mobilier très important se trouvait souvent dans les maisons et pouvait servir à la fois de rangement et de siège... lequel?

R : Le coffre.

Pour en apprendre plus : Il y avait souvent plusieurs coffres dans les premières maisons. C'était un meuble pratique, qu'on pouvait déplacer au besoin et qui pouvait contenir les biens des premiers habitants.

ACTIVITÉ 3

D'HIER



AUJOURD'HUI

Q9 : Il y a une maison, construite en 1766 dans le village près de l'église Sainte-Famille et reconstruite après l'incendie de 1843, qui existe encore aujourd'hui. Elle représente bien le style d'architecture d'inspiration française. Est-ce que tu peux la nommer?

R : C'est la maison dite Louis-Hippolyte-La Fontaine. On l'appelle comme ça parce que Louis-Hippolyte La Fontaine, qui va devenir plus tard le premier ministre du Canada-Est, va y habiter au début des années 1800.

Q10 : Nomme quelques grandes différences entre les maisons d'aujourd'hui et les premières maisons d'inspiration française.

Autrefois : La maison est généralement construite en bois, bien que quelques-unes soient en pierre, elle est décroissonnée, pas de murs, entièrement ouverte et tout se passe autour du feu, le cœur de la maison.

Aujourd'hui : On utilise divers matériaux (aluminium, PVC, briques, bardeaux d'asphalte) avec généralement un sous-sol, souvent aménagé, un garage, une meilleure isolation et une fenestration adaptée au climat. Nos maisons sont reliées à l'électricité, au gaz et à l'aqueduc. Elles comportent plusieurs pièces.

ACTIVITÉ 4

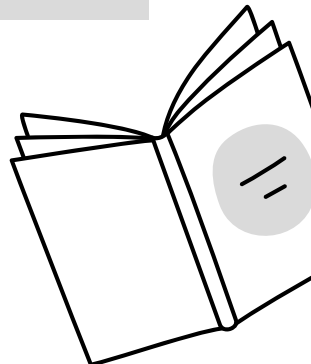
DÉCOUVRE TA VILLE

Q11 : Quelle statue en bois pouvons-nous voir à la bibliothèque Montarville-Boucher-De La Bruère?

R : La statue de Pierre Boucher, fondateur de Boucherville.

Q12 : Tu as probablement déjà emprunté le pont-tunnel nommé en l'honneur de Louis-Hippolyte La Fontaine. Qui était-il?

R : Il a été deux fois premier ministre du Canada-Est (de 1842 à 1843 et de 1848 à 1851). Il est né à Boucherville.



Q13 : Quel est ton édifice préféré à Boucherville et pourquoi?

R : Au choix.

ACTIVITÉ 5

LE JEU

Trouve le mot mystère à partir des lettres encadrées des mots suivants :

1 Permet de laisser sortir la fumée des maisons :

C H E M I N É E

2 Est composé de racines et de branches :

A R B R E

3 Jeunes femmes envoyées en Nouvelle-France :

F I L L E S du R O Y

4 Chaise qu'on fait basculer d'avant en arrière :

Chaise B E R C A N T E

5 Objet dans lequel les pirates cachent leur trésor :

C O F F R E

6 Outil qui sert à couper du bois :

H A C H E

7 Endroit pour préparer les repas :

C U I S I N E



Mot recherché :

M A R T E A U