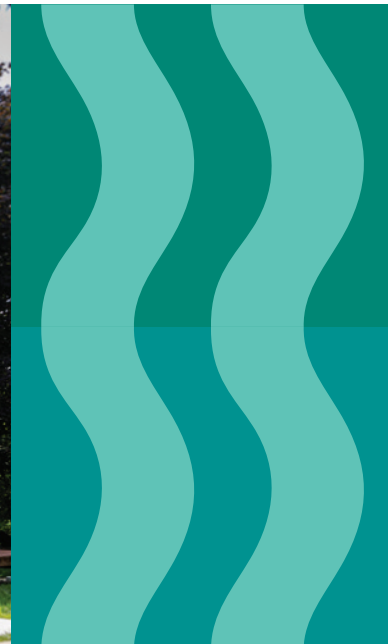


PROGRAMME  
ÉDUCATIF  
*Primaire*



LA VIE  
À LA  
MAISON!

VISITE GUIDÉE INCLUANT  
UN ATELIER ÉDUCATIF

**Nouveauté 2025**

Au cours de la visite, les élèves découvriront l'architecture extérieure et intérieure de la demeure construite en 1766.

La visite plongera les enfants dans les années 1810, au moment où le jeune Louis-Hippolyte La Fontaine habite la demeure avec sa famille.

Ils apprendront, grâce à des artefacts, des ateliers et des visuels, certains aspects du mode de vie à la maison

au début du 19<sup>e</sup> siècle, comme l'alimentation, le chauffage et l'accès à l'eau.

Puis, l'exploration des grands événements qui ont marqué l'histoire de la maison permettra aux élèves de remonter le temps: l'incendie du village de Boucherville en 1843; le déménagement du bâtiment en 1964; son classement en 1965 et finalement sa restauration.

**PUBLIC CIBLE:**  
Élèves de 4<sup>e</sup> et 5<sup>e</sup> années du primaire

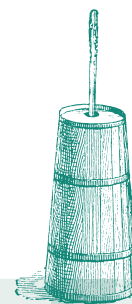
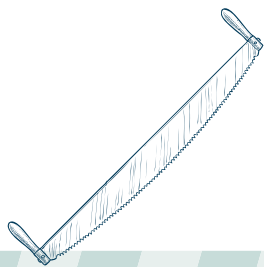
**DOMAINE DE L'UNIVERS SOCIAL**  
(Géographie, histoire et éducation à la citoyenneté)

**COMPÉTENCE CIBLÉE:**  
Lire l'organisation d'une société sur son territoire.

**DURÉE DE LA VISITE:**  
1h45

**CAPACITÉ D'ACCUEIL:**  
1 classe avec accompagnateur(s)

**LIEU:**  
Intérieur et extérieur de la maison



# ARCHÉOLOGIE À LA BROQUERIE

ATELIER ÉDUCATIF

**Programme révisé**

Les historiens et archéologues en herbe sont invités à découvrir l'histoire du parc Charles-Desmarteau-Père, un site archéologique à Boucherville.

- se familiariseront avec les fouilles archéologiques;
- découvriront la culture matérielle et les modes de vie des Iroquoiens du Saint-Laurent par la manipulation de reproductions d'artefacts.

Au cours de l'atelier, les petits professionnels:

- réaliseront la démarche préparatoire de l'archéologue (observation du paysage naturel, les archives et les œuvres);

**PUBLIC CIBLE:**

Élèves de 3<sup>e</sup> et 4<sup>e</sup> années du primaire

**DOMAINE DE L'UNIVERS SOCIAL**

Géographie, histoire et éducation à la citoyenneté

**COMPÉTENCE CIBLÉE:**

Lire l'organisation d'une société sur son territoire. Interpréter le changement dans une société et sur son territoire

**DURÉE DE LA VISITE:**

1 h 45

**CAPACITÉ D'ACCUEIL:**

1 classe avec accompagnateur(s)

**LIEU:**

Extérieur et intérieur de la maison



# CAPOTS, CEINTURES FLÉCHÉES & MOCASSINS

LES HABITS  
CANADIENS  
AU 19<sup>e</sup> SIÈCLE

ATELIER ÉDUCATIF

Au cœur de la maison d'enfance de Louis-Hippolyte La Fontaine, les élèves découvriront les habits portés par les Canadien.nes vers 1820.

Les enfants manipuleront et revêtiront des reproductions de vêtements et d'accessoires qu'aurait pu revêtir le jeune La Fontaine, ses frères ou sa sœur.

Ils mettront en relation les façons de se vêtir et les contextes culturels qui influencent l'habillement, tels que le contact avec Premières Nations et l'adaptation au climat canadien.

À la fin de l'atelier, ils connaîtront les tous les secrets du costume à la canadienne!

**PUBLIC CIBLE:**

Élèves de 4<sup>e</sup> et 5<sup>e</sup> années du primaire

**DOMAINE DE L'UNIVERS SOCIAL**

Géographie, histoire et éducation à la citoyenneté

**COMPÉTENCE CIBLÉE:**

Lire l'organisation d'une société sur son territoire

**CONNAISSANCES LIÉES:**

La société canadienne vers 1820

**DURÉE DE LA VISITE:**

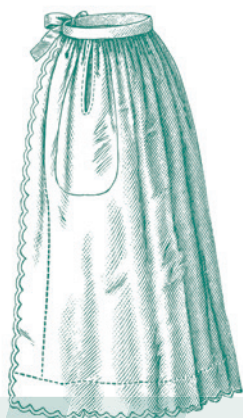
1 h 45

**CAPACITÉ D'ACCUEIL:**

1 classe avec accompagnateur(s)

**LIEU:**

Intérieur de la maison



# BALADO JEUNESSE

À ÉCOUTER EN CLASSE!

**Autre ressource**

## On écoute ça!

Les sons de Boucherville sont en vedette dans ce balado sur l'histoire de la ville. **Conçu par des jeunes et pour des jeunes de 5<sup>e</sup> année!**  
À l'animation: Frédérique Mousseau

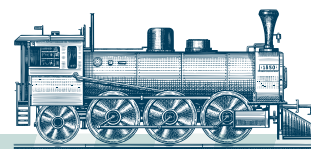
### 6 ÉPISODES

- À la découverte des îles
- Construire un village
- Un mystère enfoui
- Le sinistre de 1843
- Vive les vacances!
- Allons à Boucherville

### INCLUANT:

- Guide de l'enseignant
- Fiches d'écoute et questionnaires pour élèves
- Corrigés pour professeur

Accessible en tout temps!  
[boucherville.ca/balado](http://boucherville.ca/balado)




POUR  
RÉSERVER :

**Formulaire de  
réservation**

Saviez-vous que la maison est facilement accessible via la piste cyclable du boulevard Marie-Victorin ? Des supports à vélo sont également disponibles sur place.

Les groupes scolaires sont accueillis gratuitement sur réservation du lundi au vendredi en matinée.

Au plaisir de vous recevoir!

 450 449-8347  
450 449-8100, poste 51290

 [maison.lh.lafontaine@boucherville.ca](mailto:maison.lh.lafontaine@boucherville.ca)  
[catherine.lavallee@boucherville.ca](mailto:catherine.lavallee@boucherville.ca)

 [boucherville.ca](http://boucherville.ca)